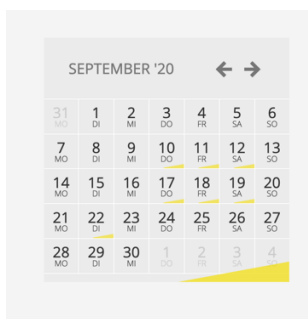


Anleitung zum Abonnieren des LiTG-Licht-Veranstaltungskalenders

Was ist der LiTG-Licht-Veranstaltungskalender?

Die LiTG-Webseite bietet im Menü »Aktuelles« unter »Licht-Veranstaltungen« einen Überblick über alle LiTG-Veranstaltungen, die von den Bezirksgruppen und der LTGR im Backend der Webseite eingepflegt wurden. Dort sind auch alle Veranstaltungen gelistet, die die LiTG mitträgt, sowie nicht-kommerzielle Veranstaltungen von Hochschulen, Vereinen, Institutionen etc., mit denen die LiTG partnerschaftlich verbunden ist. Eine Kalender-Ansicht, die zeigt, an welchen Monatstagen Licht-Veranstaltungen stattfinden, bietet auch der untere Teil der rechten Spalte der LiTG-Homepage bei dreispaltiger Anzeige:



Das ist der direkte Link: <https://www.litg.de/Aktuelles/Licht-Veranstaltungen.html>

Der Kalender als iCal

Um den Kalender über sämtliche Plattformen auszutauschen, nutzen wir das [iCal-Format](https://www.litg.de/ical): <https://www.litg.de/ical>

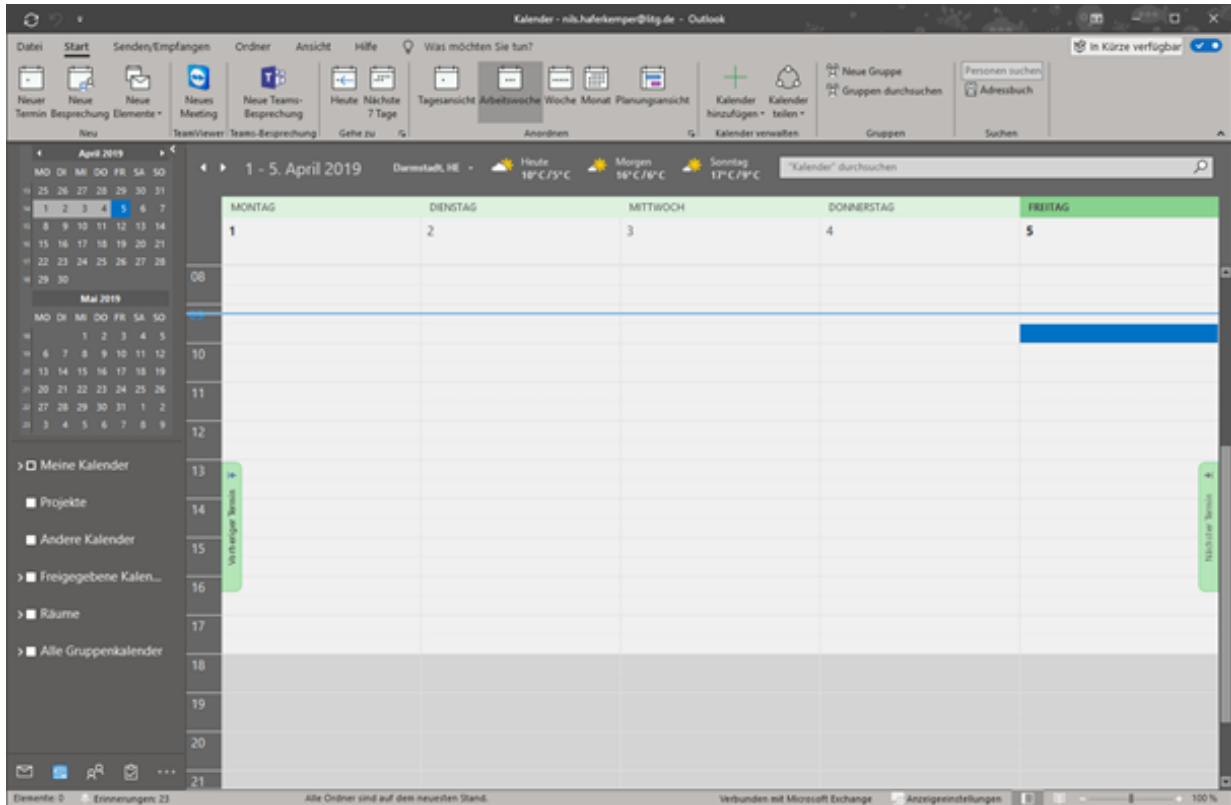
Ein anderer Weg zum iCal-Format führt über die LiTG-Webseite: <https://www.litg.de/Aktuelles/Licht-Veranstaltungen.html>. Klicken Sie dazu auf »Kalender abonnieren« oben rechts neben »RSS Events«.



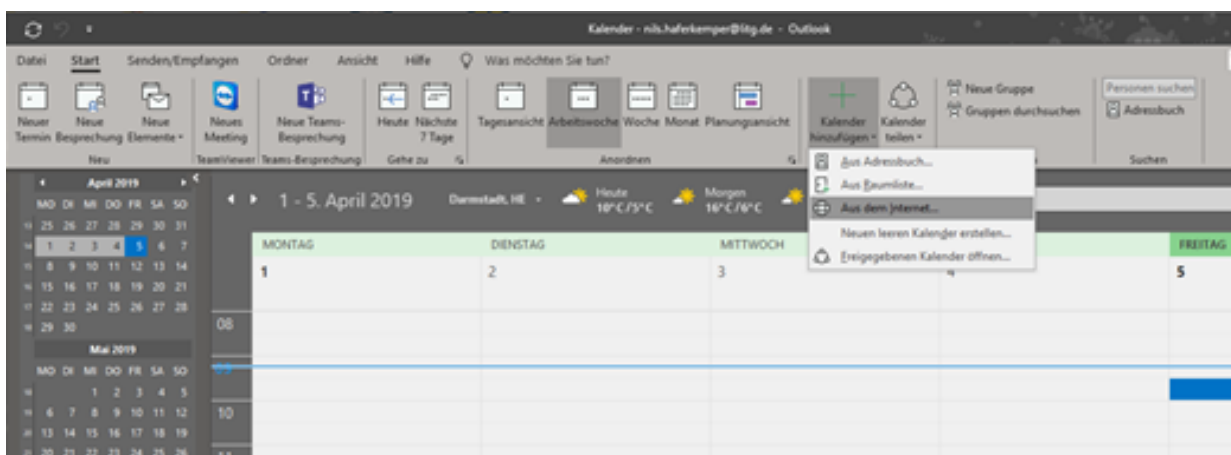
Kalender in Outlook einbinden

Für alle, die Outlook auf dem PC oder auf dem Android-Smartphone nutzen, ist es sehr praktisch, diesen Kalender dort einzubinden. So ist direkt klar, welche Termine jede und jeder sich freihalten sollte. 😊

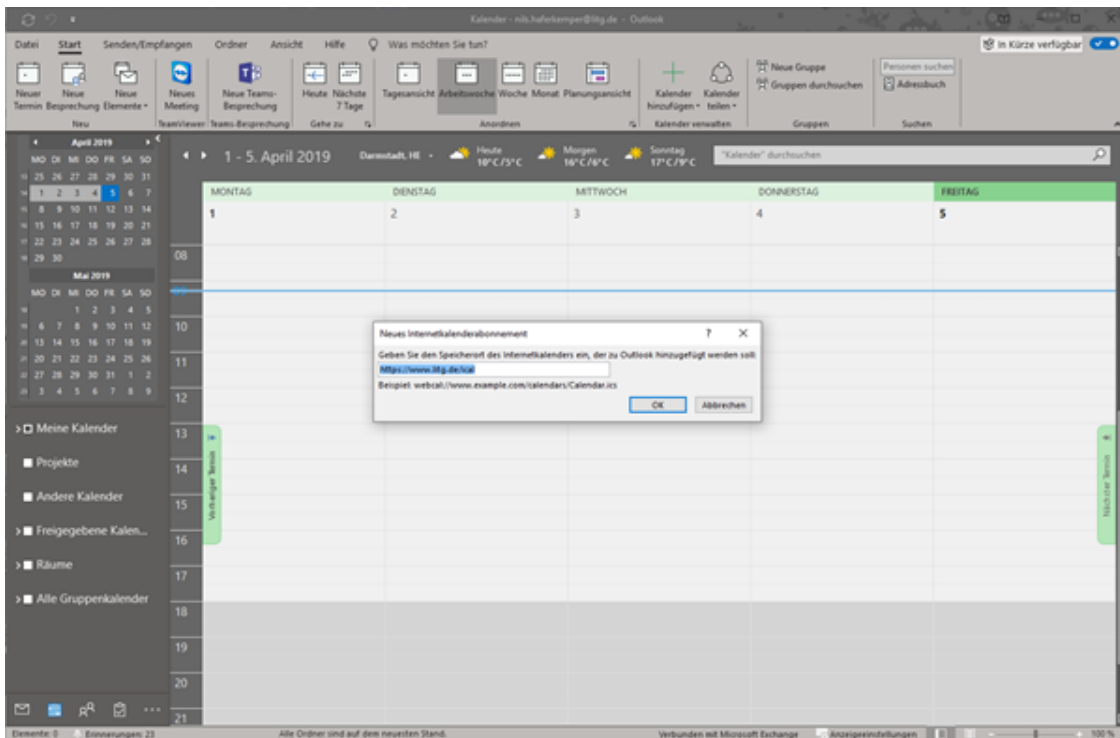
Im nächsten Schritt geht's ins Outlook. Dort klicken Sie ganz unten links auf das Kalender-Symbol. Die Ansicht sieht dann ungefähr so aus:



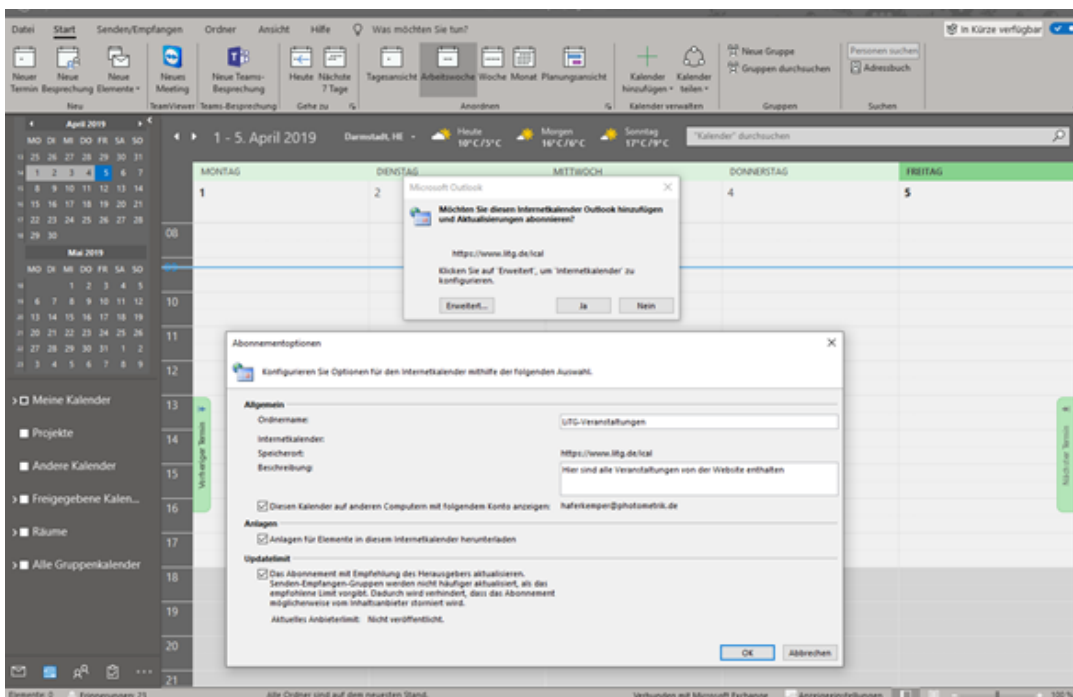
Oben in der Leiste mit den Icons lassen sich unter »Kalender verwalten« neue Kalender hinzufügen:



Klicken Sie auf »Kalender hinzufügen«/ »Aus dem Internet« und fügen Sie dort den Link zum iCal-Kalender ein :<https://www.litg.de/ical>



Beim nächsten Fenster, das angezeigt wird, kann man unter »Erweitert« noch ein paar Einstellungen vornehmen. Hier lohnt es sich, einen Namen zu vergeben und eventuell das Herunterladen von Anhängern zu aktivieren:



Klicken Sie dann auf »Ok« und »Ja« und schon finden Sie den Kalender im Outlook.

Kalender in Outlook einbinden über den Browser

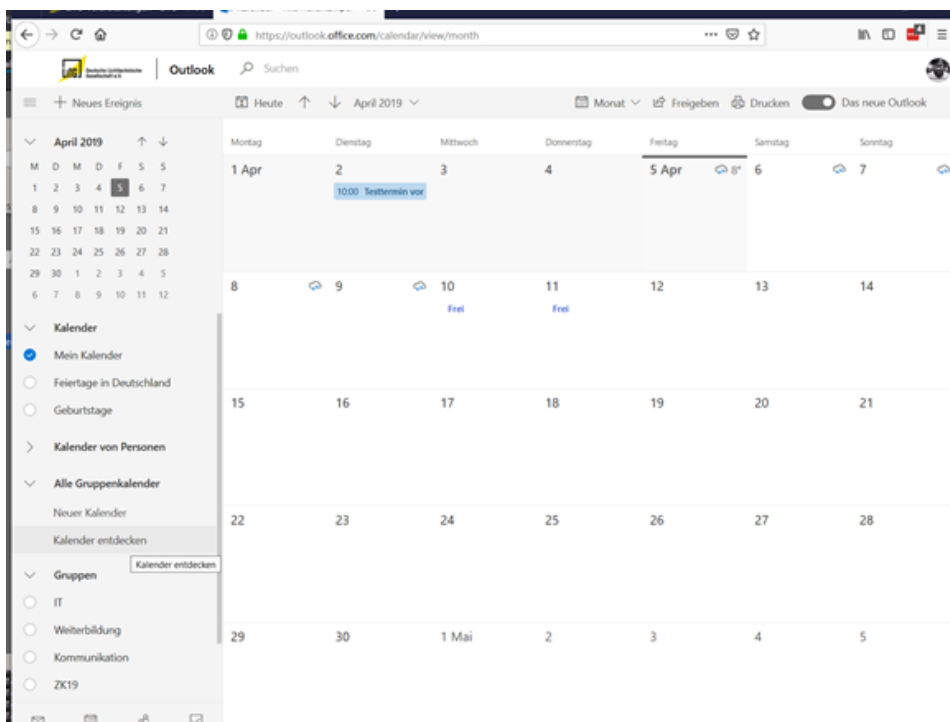
Das Ganze klappt natürlich auch im Webinterface! Melden Sie sich einfach auf einer der folgenden Seiten an:

<https://outlook.office.com>

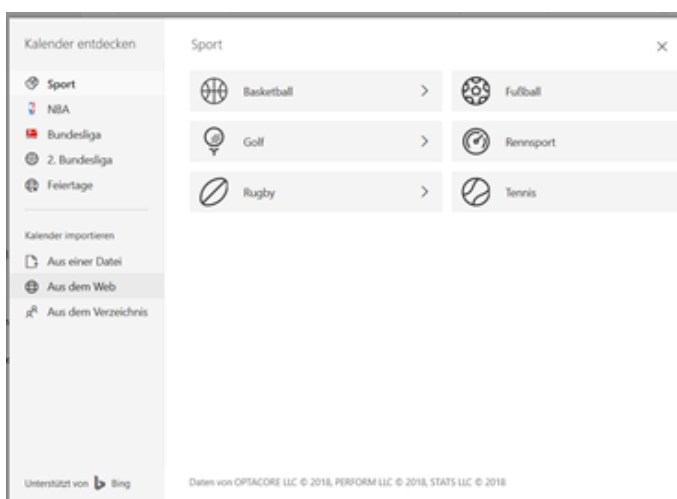
<https://www.office.com>

<https://portal.office.com>

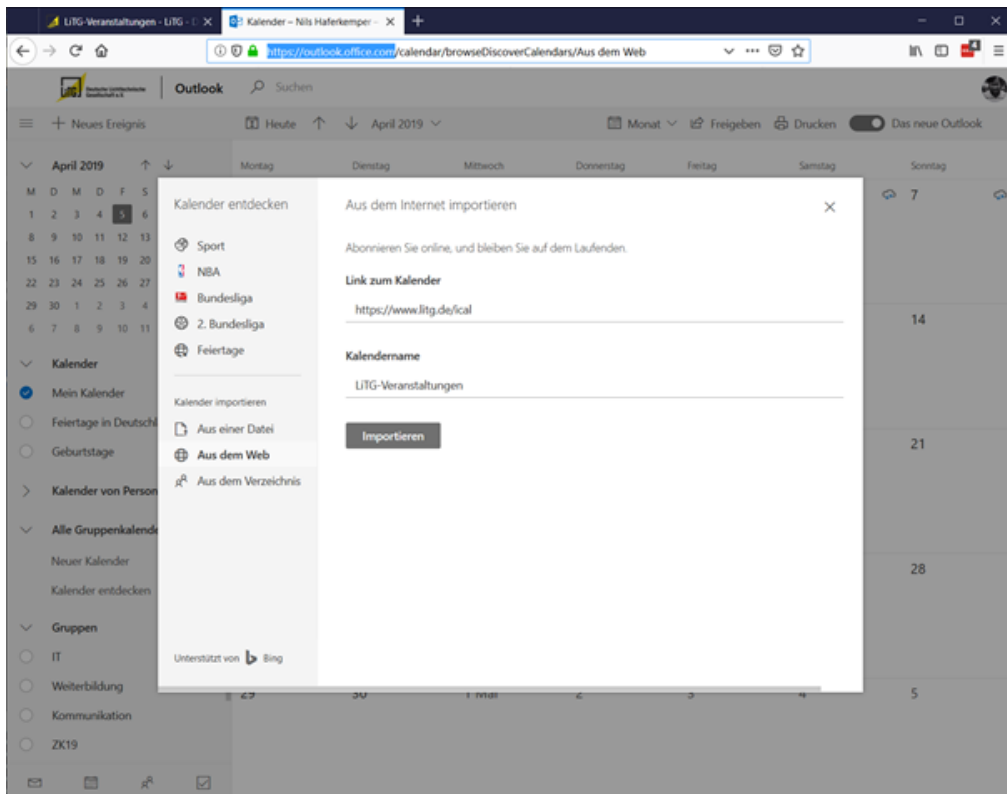
Gehen Sie dann ins Outlook und wählen Sie ganz unten links den Kalender aus. Klicken Sie unter »Alle Gruppenkalender« den Punkt »Kalender entdecken« an.



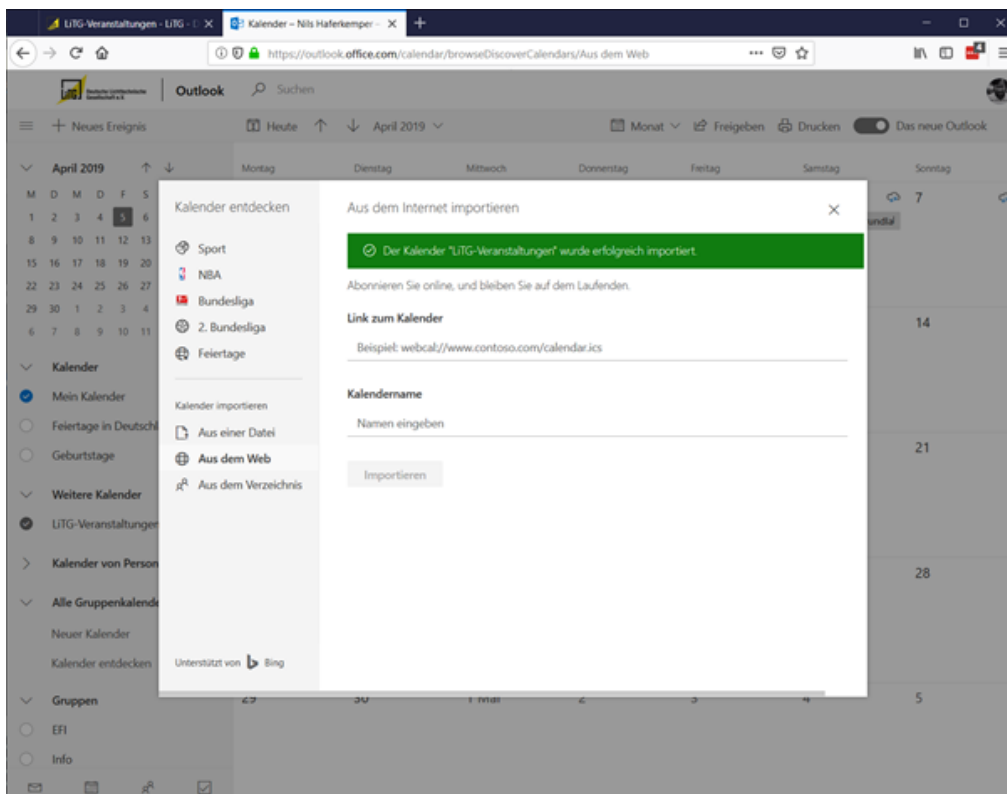
Um den LiTG-Veranstaltungskalender zu abonnieren, klicken Sie im nächsten Fenster auf »Aus dem Web«.



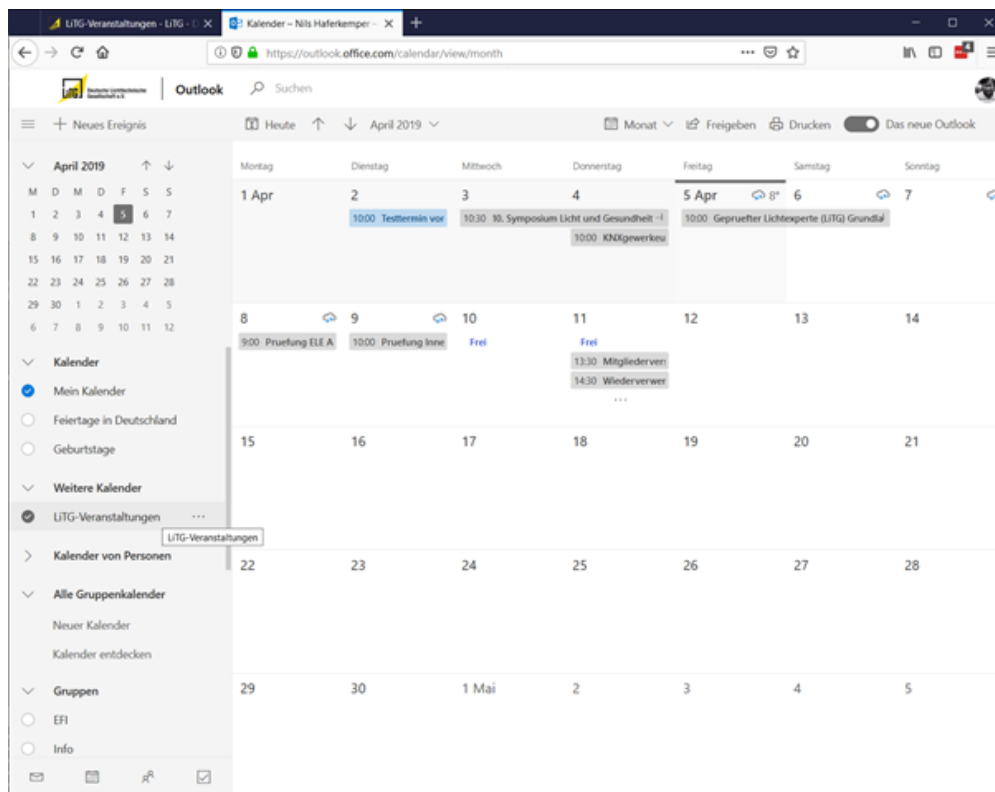
Fügen Sie hier den kopierten Link ein und vergeben Sie einen Namen:
<https://www.litg.de/ical>



Klicken Sie dann auf »Importieren« und fertig!



So sieht das Ergebnis aus:



Bei Fragen wenden Sie sich an it@litg.de. Viel Spaß mit und bei allen Licht-Veranstaltungen.