

Wo SITZT die LiTG ?

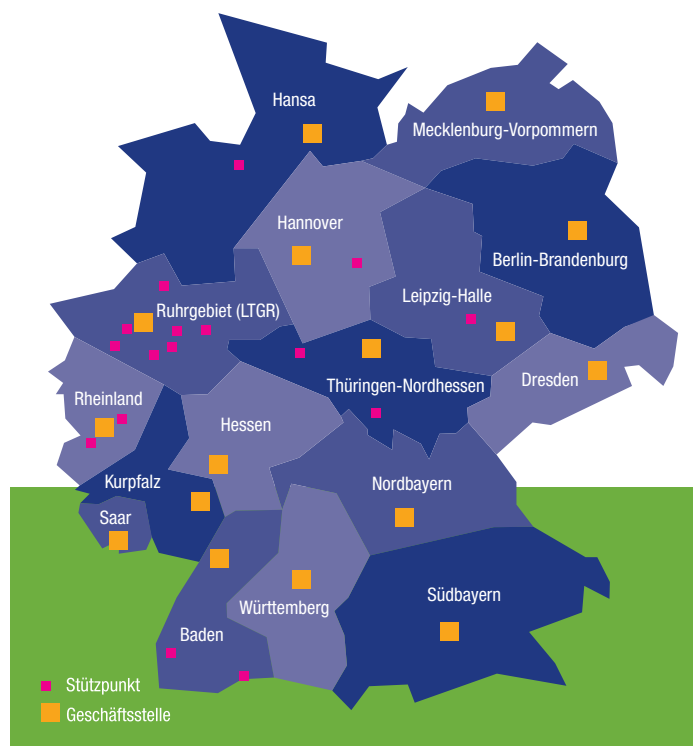
Die LiTG ...

... gliedert sich in 16 Bezirksrepräsentanzen, von denen einige zusätzlich Stützpunkte unterhalten. Die Bundesgeschäftsstelle befindet sich in Berlin.

... informiert über das regionale Veranstaltungsprogramm auf den Seiten der Bezirksvertretungen unter www.litg.de.

... lädt ein in ihre **16 Bezirksvertretungen**:

Baden // Berlin-Brandenburg // Dresden // Hannover // Hansa // Hessen // Kurpfalz // Leipzig-Halle // Mecklenburg-Vorpommern // Nordbayern // Rheinland // Ruhrgebiet (LTGR) // Saar // Südbayern // Thüringen-Nordhessen // Württemberg.



SIE sind dabei ?

Herzlich Willkommen !

Lichttechnisches Fachwissen ist vielfältig, dynamisch und bunt.
Neugierig geworden? Schön!

Wir sind neugierig auf Sie! Unsere Stärke ist die **Lichttechnik**. Hier sind wir immer auf dem aktuellsten Stand. Wollen Sie uns dabei unterstützen? Prima!

Ihre Stärke liegt in **Gestaltung** und **Design**? Eine perfekte Komposition! Ihre Interessen liegen in den Bereichen **Biologie**, **Medizin** und **Psychologie**? Auf eine gesunde Zusammenarbeit! Bringen Sie mehr Farbe in unseren Verein und lassen Sie uns von unserem vereinten **Know-how** profitieren!

Werden Sie Mitglied!

Besuchen Sie unser Netz:

www.litg.de

Deutsche Lichttechnische Gesellschaft e.V.

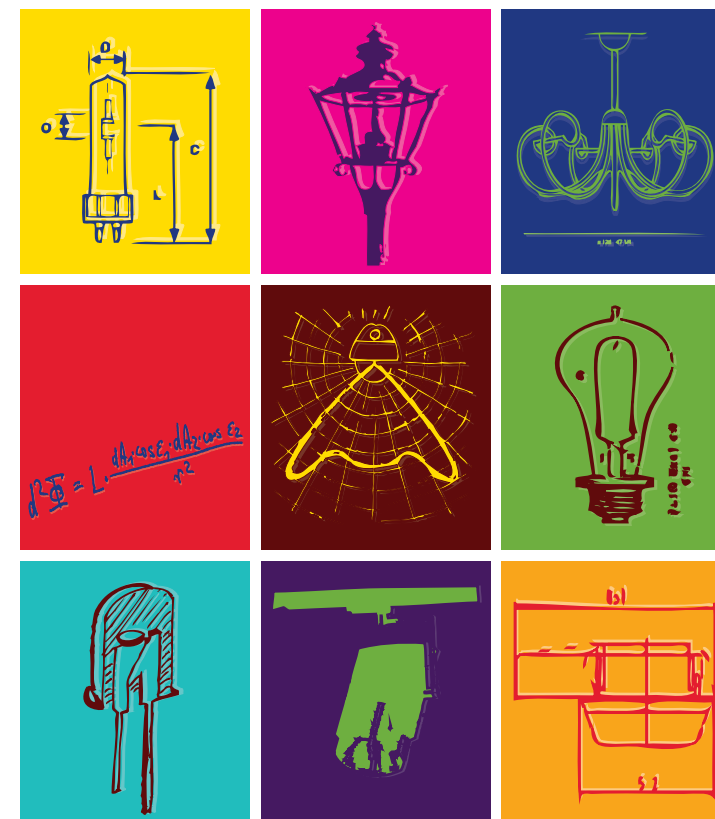
Burggrafenstraße 6, D-10787 Berlin

Telefon +49 - (0)30 / 2601-2439

Telefax +49 - (0)30 / 2601-1255

E-Mail info@litg.de

LiTG



Das technisch-wissenschaftliche Licht-Netzwerk

LiTG

Deutsche Lichttechnische Gesellschaft e.V.

Was IST die LiTG ?

Die LiTG ...

... ist ein eingetragener **technisch-wissenschaftlicher Verein** und verfolgt gemeinnützige Ziele.

... gibt als **kompetente Wissensplattform** in Sachen Licht mit fast **100 jähriger Tradition** heute wegweisende Impulse für künftige Entwicklungen.

... **verbindet Wissenschaftler** aus Forschung und Lehre, Ingenieure und **Techniker** aus Entwicklung, Fertigung, Projektierung und Vertrieb, Mitarbeiter aus Bundes- und Landesministerien sowie Kommunalverwaltungen, **Architekten**, Innenarchitekten, **Lichtplaner**, Elektrofachplaner, Handwerker, **Produktdesigner**, Künstler und **Studierende** aus diesen Bereichen.

... zählt zu ihren **korporativen** Mitgliedern wissenschaftliche Institutionen, Fachverbände und -organisationen, Unternehmen aus allen Bereichen der **Lichtindustrie**, Stadtverwaltungen, Energieversorger, Architektur-, Ingenieur- und Lichtplanungsbüros.

... ist ein dynamisches **Licht-Netzwerk** aus über 2300 persönlichen und korporativen Mitgliedern. Ihr Organ ist die **Zeitschrift LICHT**.

Was MACHT die LiTG ?

Die LiTG ...

... fördert die Lichttechnik in **Theorie und Praxis** auf regionaler, nationaler und internationaler Ebene.

... versorgt ihre Mitglieder zeitnah mit **Informationen** zu relevanten lichttechnischen Fragen und bietet lichttechnische **Grundlagen- und Fortbildungsseminare** an.

... bearbeitet in **Expertengremien** aktuelle lichttechnische Themen und veröffentlicht **Publikationen** mit neuesten lichttechnischen Erkenntnissen. Arbeitsschwerpunkte bilden zur Zeit die Themen: Außen-, Innen- und Fahrzeugbeleuchtung, **Energieeffizienz**, Biologische Wirkungen, **Farbe**, Lichtquellen, Messtechnik, **Lichtarchitektur**, Physiologie und Wahrnehmung sowie Tageslicht.

... beteiligt sich an der Erarbeitung **nationaler und internationaler Normen** und Vorschriften und kooperiert dazu mit nationalen und internationalen Fachorganisationen (z.B. DIN, CEN, ISO, CIE) sowie den lichttechnischen Gesellschaften aus aller Welt.

... kooperiert mit dem Deutschen Nationalen Komitee (DNK) der **CIE** (Internationale Beleuchtungskommission) und veranstaltet hochkarätige **nationale und internationale Tagungen** zu aktuellen Themen.

Was BIETET die LiTG ?

Die LiTG ...

... bietet ein **offenes Netzwerk** für Mitglieder und Gäste und fördert den **Austausch** aller im Netzwerk eingebundenen Licht-Interessierten.

... hat in ganz Deutschland **16 Bezirksvertretungen**, die regionale Interessen gezielt berücksichtigen.

... bietet ein lokal orientiertes, breitgefächertes **Veranstaltungsprogramm** aus Vorträgen, Diskussionen, Exkursionen und Besichtigungen, das über innovative lichttechnische Anwendungen, Entwicklungen, Produkte, Dienstleistungen und **Forschungsvorhaben** informiert und über gültige lichttechnische **Vorschriften, Normen** und **Gesetze** aufklärt.

... stellt ihren Mitgliedern **besondere Serviceleistungen** zur Verfügung, z.B. kostenlose Downloads mit Informationen zu aktuellen Fragen oder eine Mitgliederplattform zur schnellen **Kontaktaufnahme mit Fachkollegen**.

... hat **geringe Mitgliedsbeiträge**. Mitglieder haben beim Buchen von LiTG-Veranstaltungen oder dem Erwerb von LiTG-Publikationen **attraktive Preisvorteile**. Aufnahmeantrag und Mitgliedsbeiträge unter **www.litg.de**.

$$E_{\text{Licht}} = L \cdot \frac{\text{Wirkungseffizienz}}{4\pi r^2} \cdot \Omega$$

Diese Formel beschreibt das photometrische Grundgesetz und gehört damit zur wissenschaftlichen Basis der Lichttechnik. Die LiTG ist immer auf dem aktuellen Wissensstand und bietet lichttechnische Grundlagen- und Fortbildungsseminare an.



Nationale und internationale Vorschriften begegnen dem Klimawandel mit der Forderung nach einer deutlich verbesserten Energieeffizienz - nicht nur bei der Außenbeleuchtung. Die LiTG zeigt, wie sich dies ohne Verluste für die Beleuchtungsqualität erreichen lässt.



Ihre rasante Entwicklung und ihr großes Potenzial machen Licht emittierende Dioden - kurz LEDs - zum Leuchtmittel der Zukunft. Die LiTG informiert u.a. über aktuelle Entwicklungsfortschritte und neueste Anwendungen.